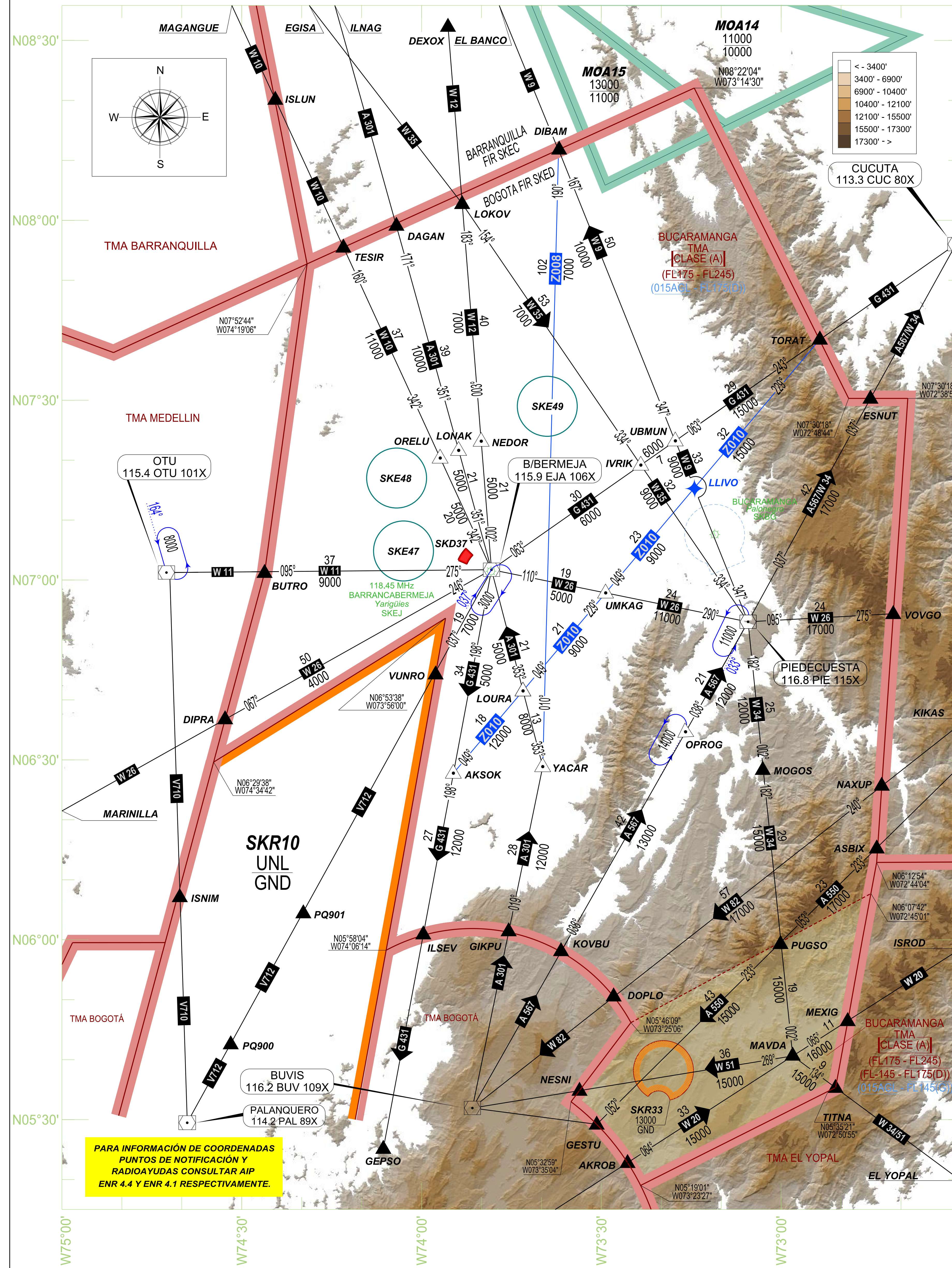


# ÁREA TERMINAL BUCARAMANGA (TMA)



CLAVE	
ÁREA DE CONTROL	
ZONA DE CONTROL	
PTO NOTIFICACIÓN OBLIGATORIA	
PTO NOTIFICACIÓN A SOLICITUD	
RUTA DE LLEGADA	
DISTANCIA PARCIAL DE RUTA EN MILLAS NAÚTICAS	55
DISTANCIA TOTAL DE RUTA EN MILLAS NAÚTICAS	55
ALTITUD MÍNIMA EN RUTA	13000
MARCACIÓN MAGNÉTICA EN GRADOS	063°
DESIGNADOR DE RUTA	W-25
DESIGNADOR DE RUTA SENTIDO PREFERENCIAL	W-25
ÁREA RESTRINGIDA	
MOAS	Z.PELIGROSA

INSTALACIÓN DE COMUNICACIONES	
APP BUCARAMANGA	119.0 MHz
ALTERNA	119.4 MHz
EMERGENCIA	121.5 MHz
TWR PALONEGRO	118.3 MHz
ALTERNA	118.050 MHz
EMERGENCIA	121.5 MHz

FALLA DE COMUNICACIONES	
1. ACTIVE TRANSPONDER EN A7600.	
2. CONTÍNE PROCEDIMIENTO FALLA DE COMUNICACIONES CORRESPONDIENTE A SU VUELO.	
3. MARQUE TELÉFONO: APP BGA 317 5171013/ TWR SKBG: (7) 6569427.	

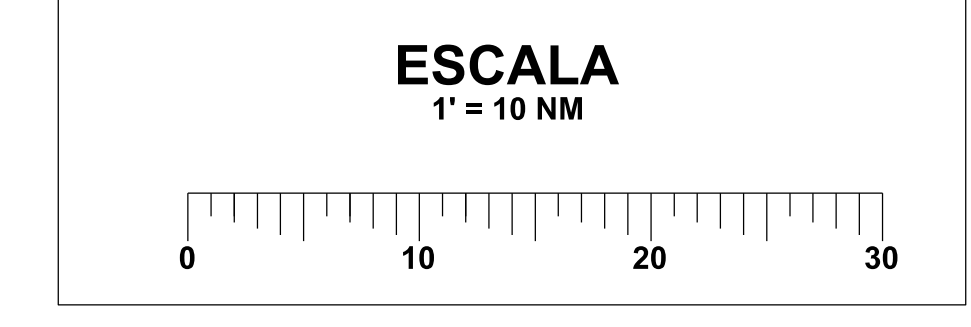
NIVEL DE TRANSICIÓN	
UNL	
FL190 (QNE)	

ALTITUD DE TRANSICIÓN	
18.000'	
GND (QNH)	

ÁREAS RESTRINGIDAS			
NÚMERO	ALTITUD EFECTIVA	HORARIO OPERACIÓN	DEPENDENCIA RESPONSABLE
SKR10	UNL GND	H24:00	PALANQUERO GERMAN OLANO 127.9 MHz
SKR33	13000 GND	H24:00	TUNJA GUSTAVO ROJAS P. 118.6 MHz

**NO SE AUTORIZA EFECTUAR ESPERA SIMULTANEA AL MISMO NIVEL EN PIE/ VOR-DME Y OPROG**

ALFABETO MORSE					
A	· - · -	G	· - · - · -	5	· - · - · - · -
B	· - · - · -	H	· - · - · - · -	6	· - · - · - · - · -
C	· - · - · - · -	I	· - · - · - · -	7	· - · - · - · - · - · -
D	· - · - · - · - · -	J	· - · - · - · - · -	8	· - · - · - · - · - · - · -
E	· - · - · - · - · - · -	K	· - · - · - · - · - · -	9	· - · - · - · - · - · - · - · -
F	· - · - · - · - · - · - · -	L	· - · - · - · - · - · - · -	0	· - · - · - · - · - · - · - · - · -





# ALTITUDES MINIMAS DE AREA BUCARAMANGA

## TMA BUCARAMANGA

